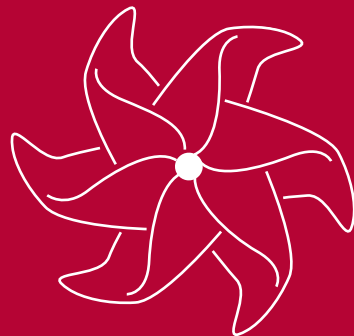


Ambulante Therapie

Für viele Menschen kommt ein längerer stationärer Aufenthalt in einer Suchtklinik nicht in Frage; hier bieten wir eine Alternative. Die ambulante Therapie ist ein Angebot für Menschen mit Alkohol-, Drogen- und Medikamentenproblemen. Da der schützende Rahmen einer Klinik fehlt, müssen folgende Voraussetzungen gegeben sein:

- Entscheidung und Fähigkeit, abstinenz zu leben
- Kontinuierliche Mitarbeit und Therapiemotivation
- Das Vorhandensein noch weitgehend intakter Beziehungen und/oder Berufstätigkeit
- Keine schweren körperlichen, psychischen und sozialen Störungen
- Kostenzusage der Renten- bzw. Krankenversicherung oder Selbstzahlung



So finden Sie uns

Vom Bahnhof mit den Buslinien 1, 5, 7, 51, 52 Richtung Innenstadt zum Busbahnhof (ZOB)

Vom Busbahnhof (ZOB) zu Fuß:

Zur Oberen Hauptstraße, nach ca. 150 m weiter geradeaus in die Stockacher Straße, nach ca. 200 m rechts in die Freiburgstraße. Die Fachstelle befindet sich ca. 400 m auf der rechten Seite.

Vom Busbahnhof (ZOB) mit Buslinie 3

Mit Buslinie 3 Richtung Pfaffentäle, an Haltestelle Maria-Königin-Kirche aussteigen, die Fachstelle befindet sich etwa 30 m gegen die Fahrtrichtung zurück auf der linken Seite.



Baden-Württembergischer Landesverband für
Prävention und Rehabilitation gGmbH

Fachstelle Sucht Tuttlingen
Freiburgstr. 44
78532 Tuttlingen
Telefon: 07461/ 96648-0
Fax: 07461/ 96648-29
Email: fs-tuttlingen@bw-lv.de
<http://www.bw-lv.de>

Foto: @iStockphoto.com/Alex Bramwell



Ambulante Rehabilitation

bei Alkohol- Drogen- und
Medikamentenproblemen

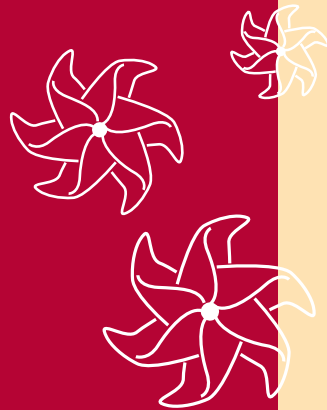


Die Behandlung

Die Behandlungsdauer beträgt mindestens 6 Monate, bei Bedarf ist eine Verlängerung möglich. Nach einer Motivationsphase in der Beratungsstelle wird gemeinsam ein Antrag zur Übernahme der Behandlungskosten durch die Renten- oder Krankenversicherung gestellt. Das Behandlungsteam setzt sich aus ärztlichen, psychologischen und sozialpädagogischen Fachkräften mit therapeutischer Zusatzqualifikation zusammen. Die erfahrenen Mitarbeiter/innen sind in verschiedenen therapeutischen Schulrichtungen ausgebildet.

Wir bieten ...

- Einzeltherapie
- Gruppentherapie
- Paar- und Familientherapie
- Fachärztliche Untersuchungen
- Indikative Gruppenangebote
- Anleitung zum Selbstmanagement im Alltag
- Geschlechtsspezifische Gruppen
- Kombi-Therapie (6 Wochen stationäre und anschließend 6 Monate ambulante Behandlung)



Die Besonderheit

- Die Patienten können weiterhin tagsüber ihrer Berufstätigkeit nachgehen.
- Sie bleiben integriert in Alltag, Familie und Berufsleben.
- Bezugspersonen werden in die Therapie einbezogen.
- Der Kontakt zum Hausarzt, Facharzt oder Psychotherapeuten bleibt bestehen.

Wir stehen unter Schweigepflicht.

Wir sind von der gesetzlichen Rentenversicherung anerkannt für die Rehabilitation bei Alkohol- Drogen- und Medikamentenproblemen.



Kosten

Rentenversicherungsträger oder Krankenkasse übernehmen in der Regel die Kosten dieser anerkannten Rehabilitation. Selbstzahlung ist möglich.

Termine

Ambulante Rehabilitation wird in fortlaufenden wöchentlichen Gruppen, thematischen Veranstaltungen und Einzelgesprächen individuell durchgeführt. Ein Beginn ist jederzeit möglich.

Anmeldung & Information

Fachstelle Sucht Tuttlingen
Freiburgstr. 44
78532 Tuttlingen
Telefon: 07461/ 96648-0
Fax: 07461/ 96648-29
Email: fs-tuttlingen@bw-lv.de
<http://www.bw-lv.de>