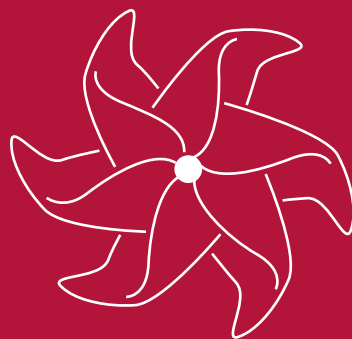


## Voraussetzungen

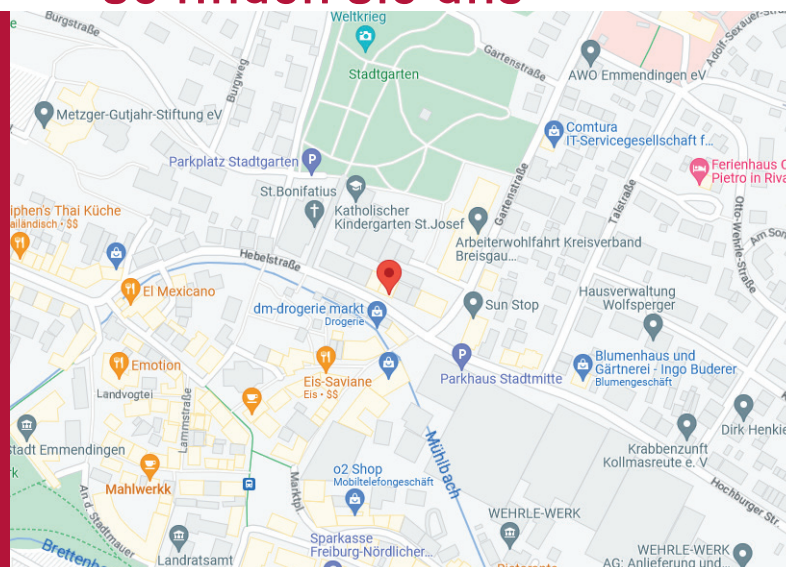
Ambulante Reha ist Alltagserprobung ohne schützende Rahmen einer Klinik oder Tagesrehabilitation. Daher müssen Interessent:innen diese Voraussetzungen erfüllen:

- Klare Entscheidung zur Abstinenz
- (erprobte) Fähigkeit zur Abstinenz im Alltag
- Kontinuierliche Mitarbeit und Verlässlichkeit
- Fähigkeit zur Selbstreflexion
- Beständige Therapiemotivation
- Weitgehend intakte soziale Bezüge
- Stabile Einkommens- und Wohnsituation
- Freiheit von schweren körperlichen, psychischen oder sozialen Störungen
- Kostenzusage

Je nach individuellem Bedarf sind Kombinationen mit Tagesreha und stationärer Reha möglich.



## So finden Sie uns



Baden-Württembergischer Landesverband für  
Prävention und Rehabilitation gGmbH

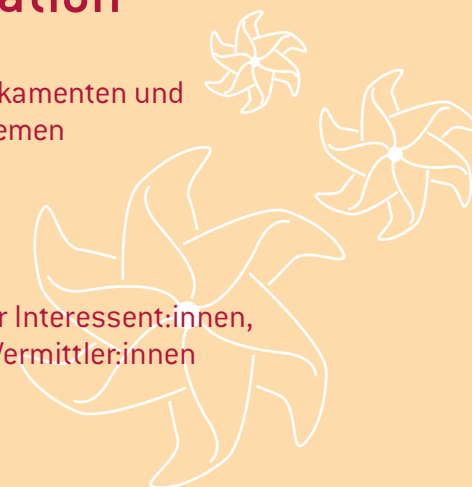
Fachstelle Sucht  
Hebelstr. 27  
79312 Emmendingen  
Telefon 07641 933589-0  
Fax 07641 933589-99  
E-Mail: fs-emmendingen@bw-lv.de  
www.bw-lv.de

Foto: @iStockphoto.com/Alex Bramwell

## Ambulante Rehabilitation

bei Alkohol- Medikamenten und  
Glücksspielproblemen

Informationen für Interessent:innen,  
Angehörige und Vermittler:innen



## Behandlungsablauf

Wir klären mit Ihnen die Voraussetzungen und kümmern uns um die Beantragung der Kostenzusage.

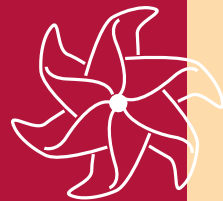
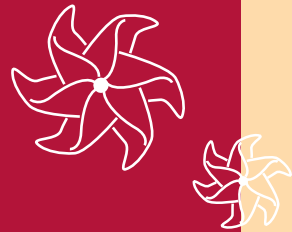
Nach einer Entgiftung, wenn nötig, und erprobter Fähigkeit zur Abstinenz beginnt die Rehabilitation.

Die Behandlungszeit beträgt zwischen sechs und achtzehn Monaten.

Die Behandlung selbst umfasst:

- ca. 14-tägige Einzelgespräche
- wöchentliche Gruppengespräche
- wechselnde thematische Gruppen
- Angehörigengespräche
- Fachärztliche Untersuchungen

Unser Behandlungsteam besteht aus einem Arzt, einer Psychologin, Sozialarbeiter- und Sozialpädagoginnen mit therapeutischer Zusatzausbildung und weiteren Fachkräften.



## Das Besondere:

- Sie können ihrem Beruf nachgehen
- Sie bleiben in ihrem Alltags- und Familienleben
- Sie können ihren bisherigen Freizeitaktivitäten nachgehen
- Nahestehende Personen können leicht in die Rehabilitation einbezogen werden
- Der Kontakt zur vertrauten Haus:ärztin, Fach:ärztin oder anderen Behandler:innen bleibt bestehen



## Kostenträger

Es gelten die gleichen Bedingungen wie für eine stationäre Rehabilitation. In der Regel tragen die Rentenversicherungen oder Krankenkassen die Kosten.

In Einzelfällen (z. B. Beamte, Privatversicherte) kann eine Eigenbeteiligung erforderlich sein.

## Aufnahmetermine

Die Aufnahme erfolgt individuell nach Klärung der Indikation und der Finanzierung. Für ein Erstgespräch in unserer Fachstelle vereinbaren Sie bitte telefonisch einen Termin.

## Anmeldung & Information

Fachstelle Sucht  
Hebelstr. 27  
79312 Emmendingen  
Telefon 07641/933589-0  
Fax 07641/933589-99  
E-Mail: fs-emmendingen@bw-lv.de