

Sie wollen aufhören zu rauchen!

- Sie werden riechen
- Sie werden schmecken
- Sie fühlen neue Energie
- Gesundheit
- Wohlbefinden
- Lebensfreude



So finden Sie uns

1. mit der Regio-S-Bahn bis Lörrach - auf dem Bahnhofsvorplatz, rechts Richtung Sarasinweg (Fuß- und Radweg zwischen Post und Rathaus) - gerade aus zur Bonifatiuskirche (roter Backstein) - über den Kirchplatz - direkt gegenüber befindet sich die Beratungsstelle Tumringer Str. 229 (orangefarbenes Haus)
2. mit dem Stadtbus bis Busbahnhof Lörrach - dann Richtung Bahnhofsvorplatz (Post) - Sarasinweg - dann weiter wie 1.
3. für PKW-Fahrer*innen empfehlen wir Parkhaus Bahnhof und den gleichen Weg wie 1.



Foto: @iStockphoto.com/anssi_ruska



Baden-Württembergischer Landesverband für
Prävention und Rehabilitation gGmbH

Fachstelle Sucht Lörrach
Tumringer Str. 229
79539 Lörrach
Telefon: 07621/162 349-0
Fax: 07621/162 349-99
E-Mail: fs-loerrach@bw-lv.de
www.bw-lv.de

Leben Sie rauchfrei!

Kurse
„Nichtraucher*in in 6 Wochen“



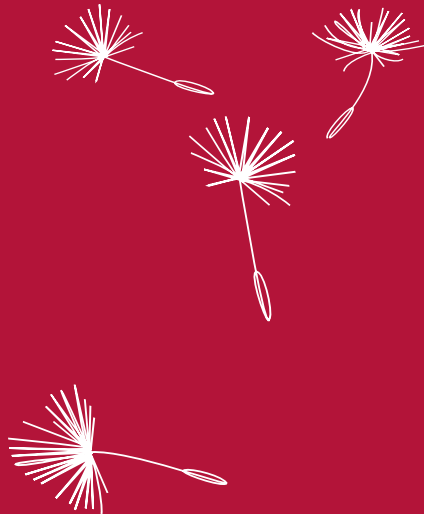
Leben Sie rauchfrei!

Sie haben den Entschluss gefasst, mit dem Rauchen aufzuhören. Herzlichen Glückwunsch! Damit sind Sie auf dem Weg zu mehr Gesundheit, Wohlbefinden und einem längeren Leben.

Wir unterstützen Sie

Wir arbeiten nach dem wissenschaftlich anerkannten Modell der Universitätsklinik Tübingen „Nichtraucher*in in 6 Wochen“.

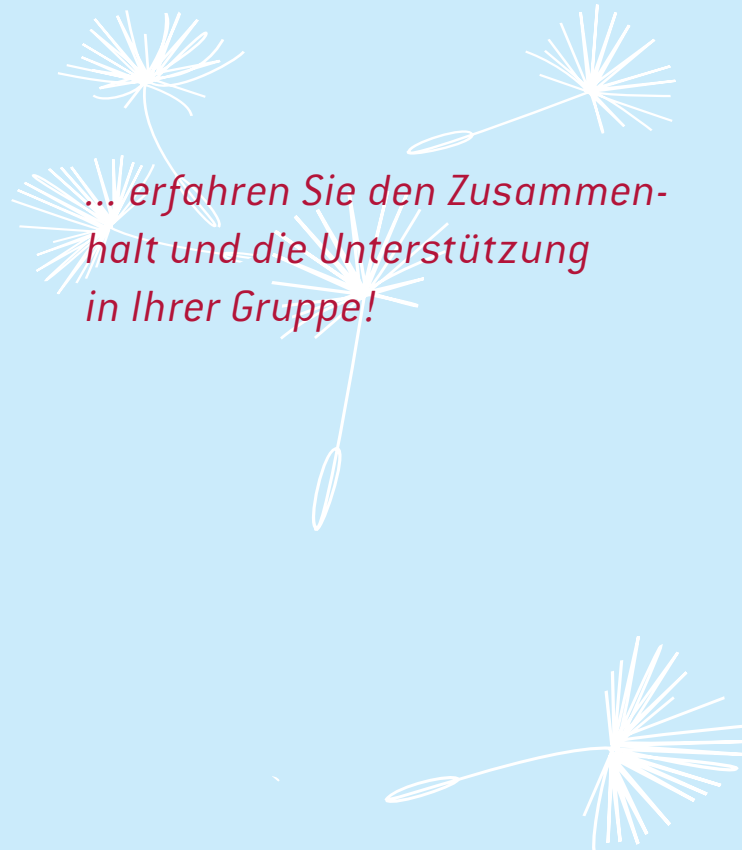
Unsere Kursleiter*innen sind erfahrene Therapeut*innen und Ärzt*innen, die gemeinsam mit Ihnen ein individuelles Behandlungskonzept erarbeiten. Bei Schwierigkeiten haben Sie die Möglichkeit, sich persönlich von unseren Kursleiter*innen beraten zu lassen.



Wir bieten Ihnen ...

- Information und Beratung in Kleingruppen
- Entspannungsverfahren
- Informationen über Ernährung
- Empfehlungen zur Nikotinersatztherapie
- Telefon- und Einzelberatung

... erfahren Sie den Zusammenhalt und die Unterstützung in Ihrer Gruppe!



Kosten

Siehe Anmeldeformular.

Als Versicherte*r einer gesetzlichen Krankenkasse haben Sie die Möglichkeit, einen Zuschuss zu erhalten. Bitte nehmen Sie Kontakt mit ihrer örtlichen Krankenkasse auf!

Termine

Wir bieten fortlaufend Kurse an.

Anmeldung & Information

Montag- Freitag:	08.30 - 12.00 Uhr
Montag und Mittwoch:	13.00 - 17.00 Uhr
Dienstag und Donnerstag:	13.00 - 18.00 Uhr

Ihre bwlV Fachstelle Sucht
Tel.: 07621/162 349-0