

Ambulante Therapie

Sie behandeln als Hausarzt/in, Facharzt/in, oder Psychotherapeut/in Patienten mit Suchtproblemen. Für viele Patienten kommt ein längerer stationärer Aufenthalt in einer Suchtklinik nicht in Frage; für diese Patienten bieten wir eine Alternative. Die ambulante Therapie ist ein Angebot für Menschen mit Alkohol- und/oder Medikamentenproblemen. Da der schützende Rahmen einer Klinik fehlt, müssen folgende Indikationskriterien gegeben sein:

- Entscheidung und Fähigkeit, abstinent zu leben
- Kontinuierliche Mitarbeit
- Introspektionsfähigkeit und Therapiemotivation
- Das Vorhandensein noch weitgehend intakter sozialer Bezüge und/oder Berufstätigkeit
- Keine schweren körperlichen, psychischen und sozialen Störungen
- Kostenzusage der Renten- oder Krankenversicherung



So finden Sie uns

Mit der Straßenbahn ab Hbf Freiburg:
Linien 3 oder 5 (ca. 11 Minuten)
Die Haltestelle Heinrich-von-Stephan-Straße ist direkt vor der Fachstelle Sucht.

Mit dem Bus ab Hbf Freiburg:
Linie 11 der VAG oder die Linien 7208 oder 7240 der SBG (ca. 3-5 Minuten)
Haltestelle Ecke Heinrich-von-Stephan-Straße/
Basler Straße



Träger:
Baden-Württembergischer Landesverband für
Prävention und Rehabilitation gGmbH

Fachstelle Sucht
Basler Str. 61
79100 Freiburg

Tel: 0761/156 309-0
Fax: 0761/156 309-99
E-Mail: fs-freiburg@bw-lv.de
<http://www.bw-lv.de>

Foto: @iStockphoto.com/Alex Bramwell



Ambulante Rehabilitation

bei Alkohol- und
Medikamentenproblemen

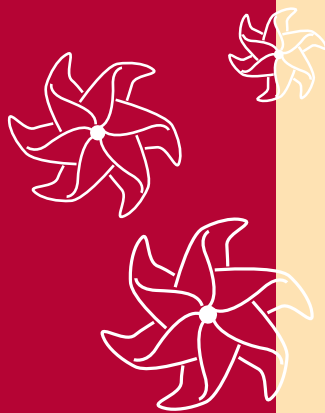


Die Behandlung

Die Behandlungsdauer beträgt mindestens 24 Wochen, bei Bedarf ist eine Verlängerung möglich. Nach einer Motivationsphase in der Beratungsstelle wird gemeinsam ein Antrag zur Übernahme der Behandlungskosten durch die Renten- oder Krankenversicherung gestellt. Das Behandlungsteam setzt sich aus ärztlichen, psychologischen und sozialpädagogischen Fachkräften mit therapeutischer Zusatzqualifikation zusammen. Die erfahrenen Mitarbeiter/innen sind in verschiedenen therapeutischen Schulrichtungen ausgebildet.

Wir bieten ...

- Einzeltherapie
- Gruppentherapie
- Paar- und Familientherapie
- Fachärztliche Untersuchungen
- Indikative Gruppenangebote
- Stabilisierende Nachsorge
- Anleitung zum Selbstmanagement im Alltag



Die Besonderheit

- Die Patienten können weiterhin tagsüber ihrer Berufstätigkeit nachgehen.
- Sie bleiben integriert in Alltag, Familie und Berufsleben.
- Bezugspersonen werden in die Therapie einbezogen.
- Der Kontakt zu Ihnen als Hausarzt, Facharzt oder Psychotherapeut bleibt bestehen.

Schicken Sie Ihren Patienten zu einem kostenlosen Informationsgespräch in unsere Beratungsstelle. Wir stehen unter Schweigepflicht.

Wir sind von der gesetzlichen Rentenversicherung anerkannt für die Rehabilitation bei Alkohol- und Medikamentenproblemen.



Kosten

Rentenversicherungsträger oder Krankenkasse übernehmen in der Regel die Kosten dieser anerkannten Rehabilitation.

Termine

Ambulante Rehabilitation wird in fortlaufenden wöchentlichen Gruppen, thematischen Veranstaltungen und Einzelgesprächen individuell durchgeführt. Ein Beginn ist jederzeit möglich.

Anmeldung & Information

Fachstelle Sucht
Basler Str. 61
79100 Freiburg

Telefon: 0761/156 309-0
Fax: 0761/156 309-99
E-Mail: fs-freiburg@bw-lv.de
<http://www.bw-lv.de>