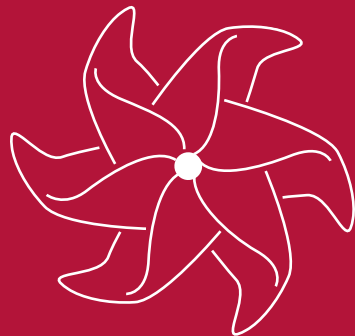


Ambulante Therapie

Für viele Menschen kommt ein längerer stationärer Aufenthalt in einer Suchtklinik nicht in Frage; hier bieten wir eine Alternative. Die ambulante Therapie ist ein Angebot für Menschen mit Alkohol-, Drogen- und Medikamentenproblemen. Da der schützende Rahmen einer Klinik fehlt, müssen folgende Voraussetzungen gegeben sein:

- Entscheidung und Fähigkeit, abstinent zu leben
- Kontinuierliche Mitarbeit und Therapiemotivation
- Das Vorhandensein noch weitgehend intakter Beziehungen und/oder Berufstätigkeit
- Keine schweren körperlichen, psychischen und sozialen Störungen
- Kostenzusage der Renten- bzw. Krankenversicherung oder Selbstzahlung



So finden Sie uns

Von der Autobahn kommend, verlassen Sie diese an der Ausfahrt Rottweil West Richtung Krankenhaus.

Sie fahren ebenfalls Richtung Krankenhaus aus Schramberg oder von der Umgehungsstraße kommend.

Fahren Sie dann am Krankenhaus auf der Hauptstraße bleibend vorbei und biegen Sie bei der nächsten Ampelkreuzung links ab (bei der Tankstelle). Nun sind Sie in der Schramberger Straße.



Baden-Württembergischer Landesverband für
Prävention und Rehabilitation gGmbH

Fachstelle Sucht
Schramberger Straße 23
78628 Rottweil
Telefon: 0741 8082-0
Fax: 0741 8082-99
E-Mail: fs-rottweil@bw-lv.de
www.bw-lv.de

Foto: @iStockphoto.com/Alex Bramwell



Ambulante Rehabilitation

bei

- Alkohol und Medikamentenproblemen
- Drogenkonsum
- pathologischem Glücksspiel

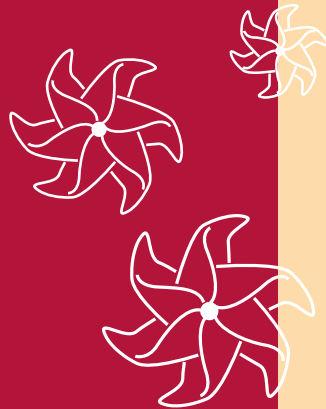


Die Behandlung

Die Behandlungsdauer beträgt mindestens 6 Monate, bei Bedarf ist eine Verlängerung möglich. Nach einer Motivationsphase in der Beratungsstelle wird gemeinsam ein Antrag zur Übernahme der Behandlungskosten durch die Renten- oder Krankenversicherung gestellt. Das Behandlungsteam setzt sich aus ärztlichen, psychologischen und sozialpädagogischen Fachkräften mit therapeutischer Zusatzqualifikation zusammen. Die erfahrenen Mitarbeiter/innen sind in verschiedenen therapeutischen Schulrichtungen ausgebildet.

Wir bieten ...

- Einzeltherapie
- Gruppentherapie
- Paar- und Familientherapie
- Fachärztliche Untersuchungen
- Indikative Gruppenangebote
- Anleitung zum Selbstmanagement im Alltag
- Geschlechtsspezifische Gruppen
- Kombi-Therapie (6 Wochen stationäre und anschließend 6 Monate ambulante Behandlung)
- ambulante Behandlung nach Abschluss einer stationären Therapie



Die Besonderheit

- Die Patienten können weiterhin tagsüber ihrer Berufstätigkeit nachgehen.
- Sie bleiben integriert in Alltag, Familie und Berufsleben.
- Bezugspersonen werden in die Therapie einbezogen.
- Der Kontakt zum Hausarzt, Facharzt oder Psychotherapeuten bleibt bestehen.

Wir stehen unter Schweigepflicht.

Wir sind von der gesetzlichen Rentenversicherung anerkannt.



Kosten

Rentenversicherungsträger oder Krankenkasse übernehmen in der Regel die Kosten dieser anerkannten Rehabilitation. Selbstzahlung ist möglich.

Termine

Ambulante Rehabilitation wird in fortlaufenden wöchentlichen Gruppen, thematischen Veranstaltungen und Einzelgesprächen individuell durchgeführt. Ein Beginn ist jederzeit möglich.

Anmeldung & Information

Fachstelle Sucht
Schramberger Straße 23
78628 Rottweil
Telefon: 0741 8082-0
Fax: 0741 8082-99
E-Mail: fs-rottweil@bw-lv.de
www.bw-lv.de